



Universität  
Basel

**Flora beider  
Basel**

# Botanikgruppe Aargau

## Rote Liste und FloBa



## Blumige Grüße



# Persönliches

---

Mein botanisches Lächerli: Steinquendel-Ehrenpreis (*Veronica acinifolia*)

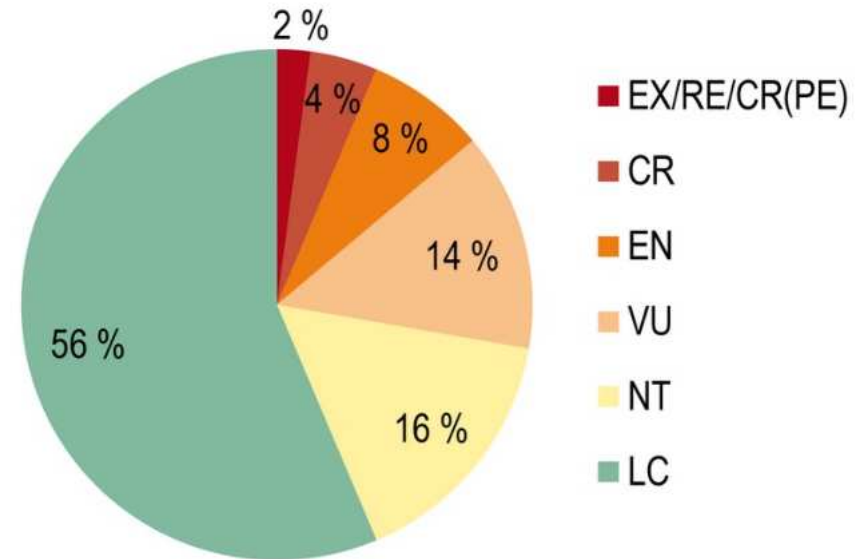


## Rote Liste



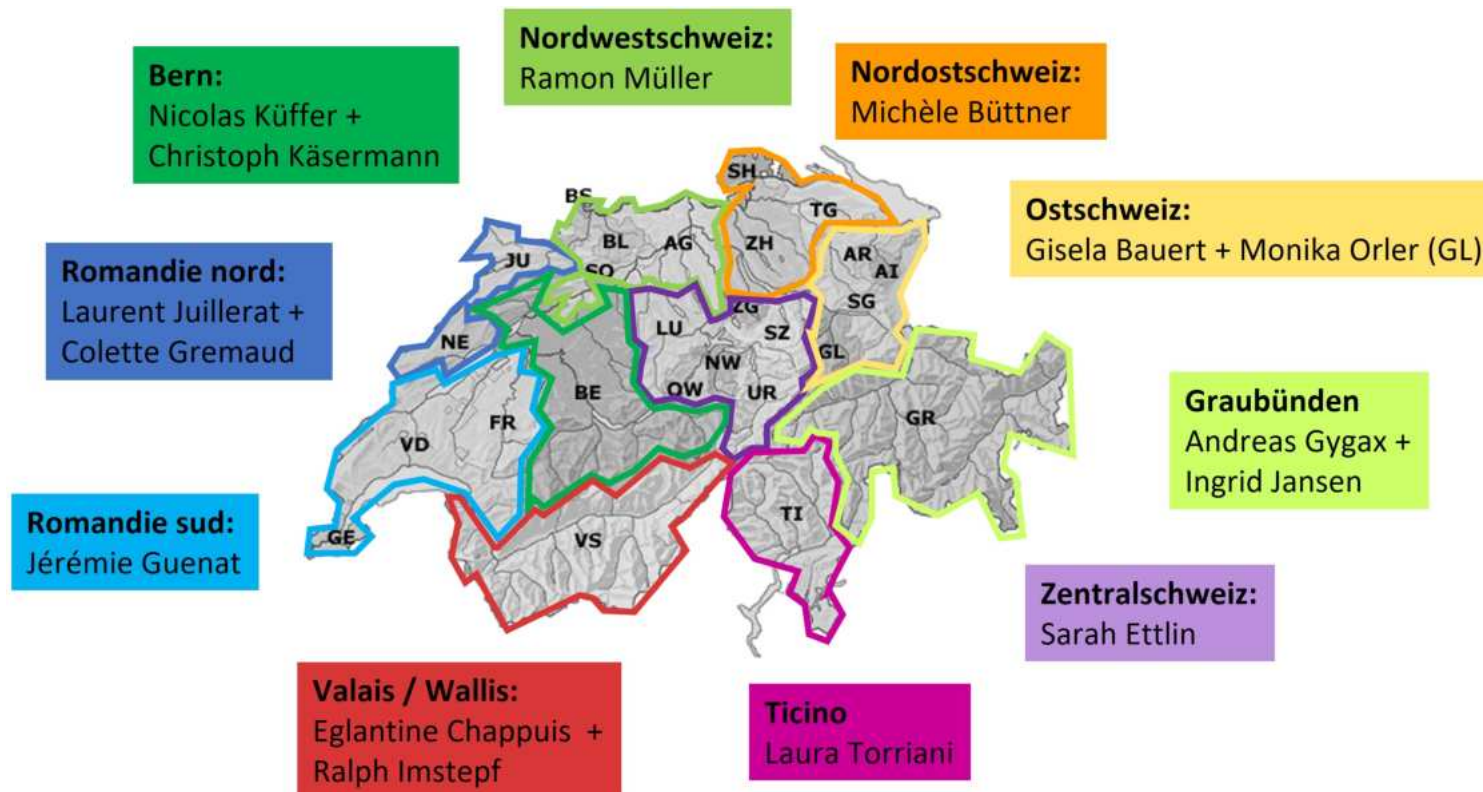


# Ausgangslage



# Ausgangslage

---

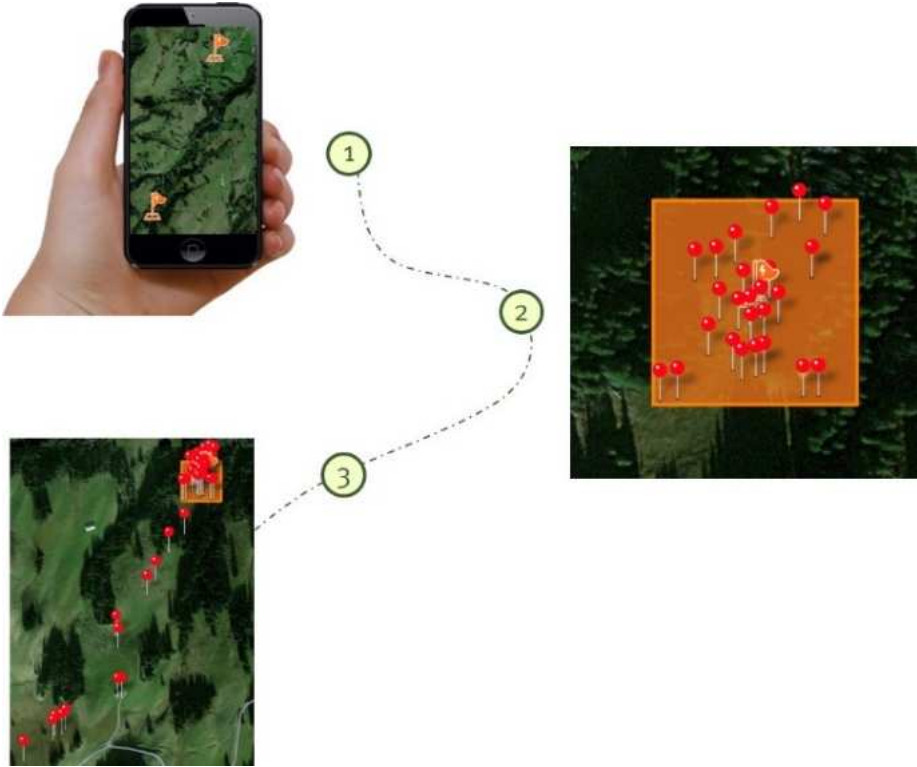
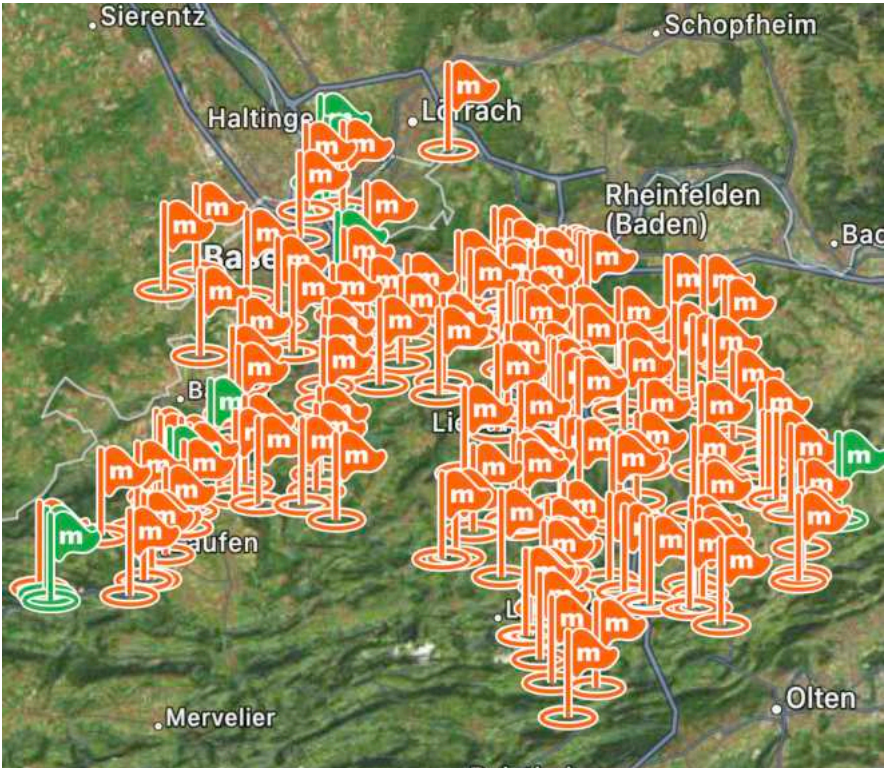


# Aufnahme





# Aufnahme





# Auftakt

---

Datum: 24. Mai 2025

Anmeldung an  
[ramon.mueller@unibas.ch](mailto:ramon.mueller@unibas.ch)



# Fragen

---



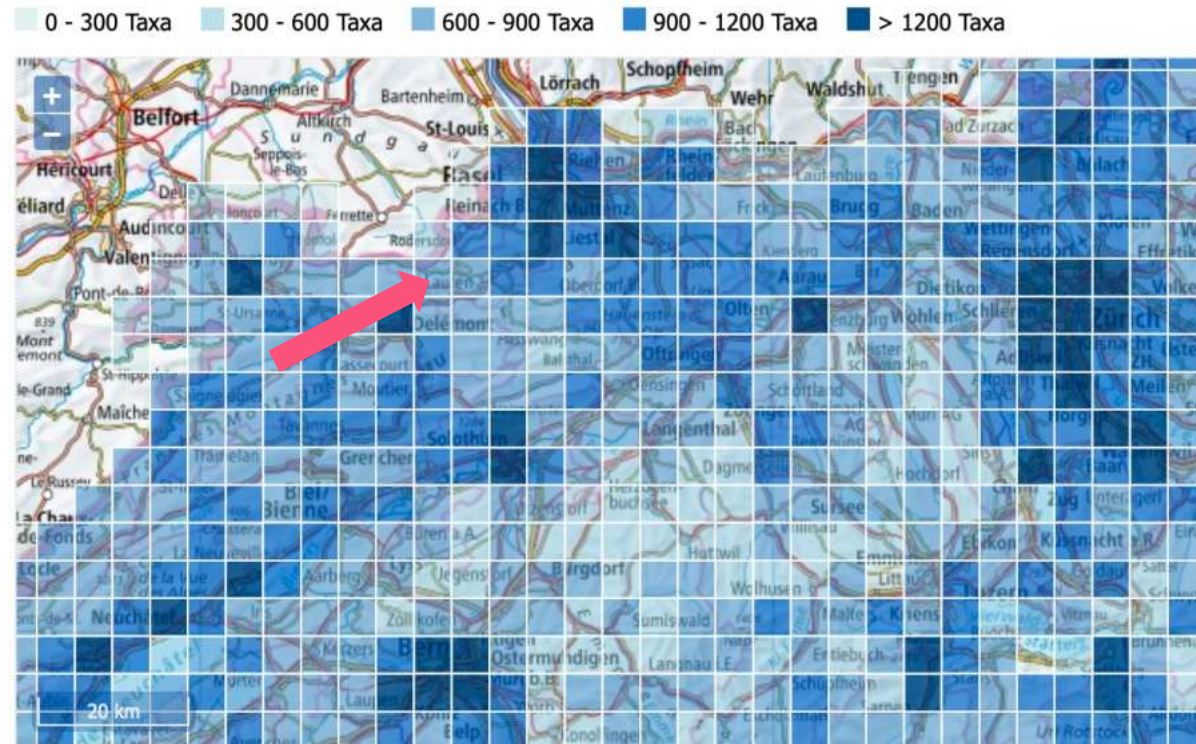
**Flora beider Basel**





# Ausgangslage

---



Ein Blick in die Info Flora-Datenbank

---

# Ziele der Flora beider Basel

---



# Informationen





# Fragen

---



# Kontakt und weitere Infos

[ramon.mueller@unibas.ch](mailto:ramon.mueller@unibas.ch) / [www.infoflora.ch/de/mitmachen/rote-liste.html](http://www.infoflora.ch/de/mitmachen/rote-liste.html)  
[www.florabeiderbasel.ch/](http://www.florabeiderbasel.ch/)





**Vielen Dank für eure  
Aufmerksamkeit!**





Botanikgruppe Aargau  
**Ackerbegleitflora**  
Hauptthema 2026



Jahrestreffen vom 05.03.2025







# Feldversuch RP autochthoner Ackerbegleitflora CH

## 1. Trägerschaft

Die Landwirtschaftsämter der Kantone AG, BL, GE, GR, LU, VD, VS und ZH

## 2. Projektziele

Das Projekt sichert die wertvollsten Vorkommen mit autochthoner Ackerbegleitflora in der Schweiz und baut in den Gebieten mit hohem Potenzial entsprechende Vorkommen wieder auf. entsteht ein Netz von Vorranggebieten für die bedrohte Ackerbegleitflora

Das Projekt leistet damit einen bedeutenden Beitrag zur Erreichung der von BAFU und BLW gemeinsam festgelegten Umweltziele Landwirtschaft im Bereich Biodiversität.

## 3. Projektzeit

Das Projekt dauert vom August 2012 bis August 2018.

## 4. Wer konnte mitmachen

Landwirtschaftsbetriebe, die mind. Den ÖLN erfüllen





Legende

■ Flächen im Projekt

— Kreisgrenzen

▲ 0 100 km

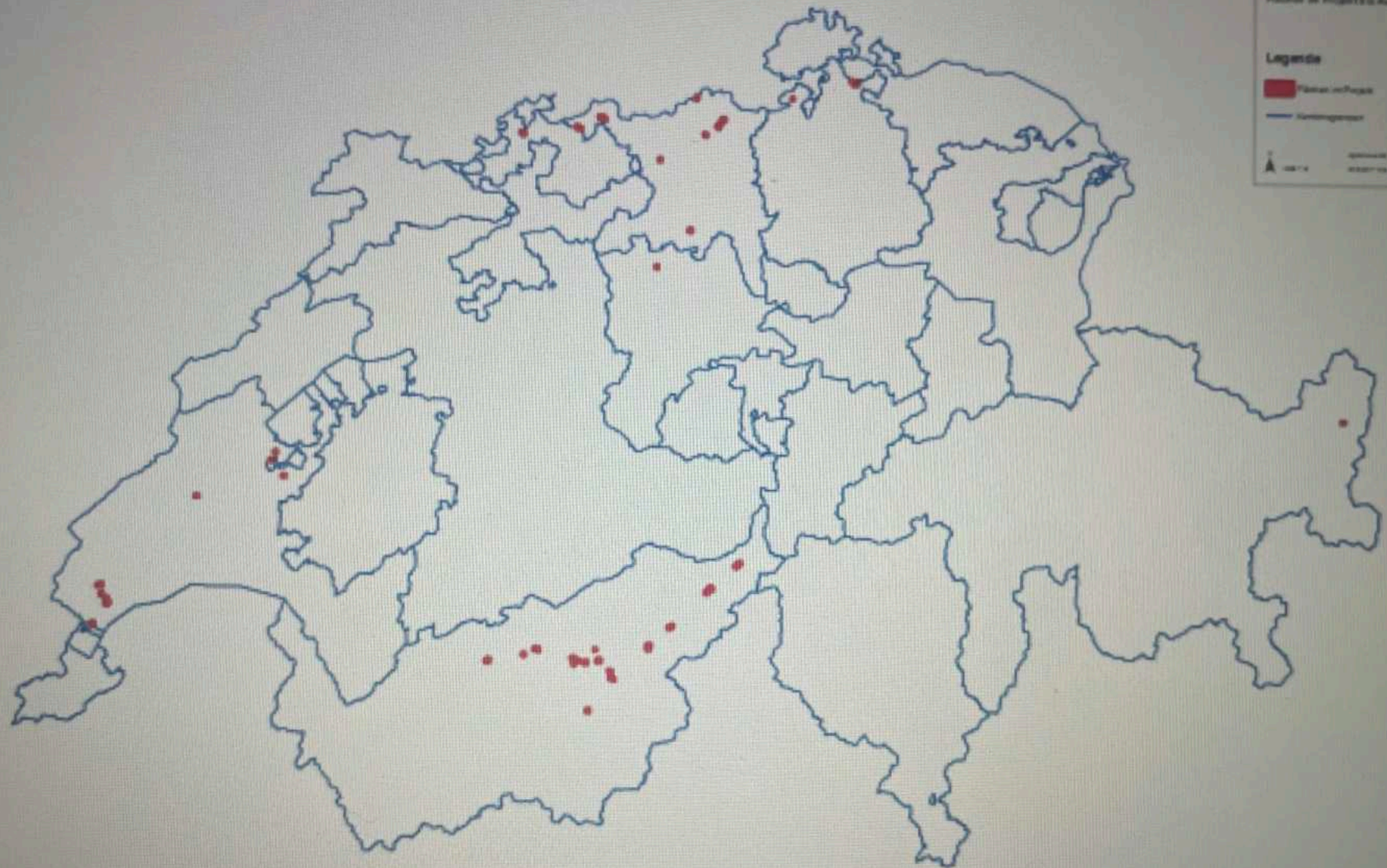


Tabelle 1 zeigt die aktuelle Bilanz der Gebiete, Flächen und Betriebe im Projekt.

# Weitere Informationen

- [www.agrofutura.ch/Ackerbegleitflora](http://www.agrofutura.ch/Ackerbegleitflora)
- <https://hintermannweber.ch/Fotodokumentation-Zielarten>
- Flyer mit gesuchten Arten, urspr. aus dem Kanton VD
- Flyer mit gesuchten Ackermoosen
- Nächstes Jahr gibt's mehr Informationen



KANTON AARGAU

DEPARTEMENT  
BAU, VERKEHR UND UMWELT  
Abteilung Landschaft und Gewässer

# Jahrestreffen Botanikgruppe Aargau 5. März 2025

## Monitoring seltener Pflanzenarten im Kanton Aargau

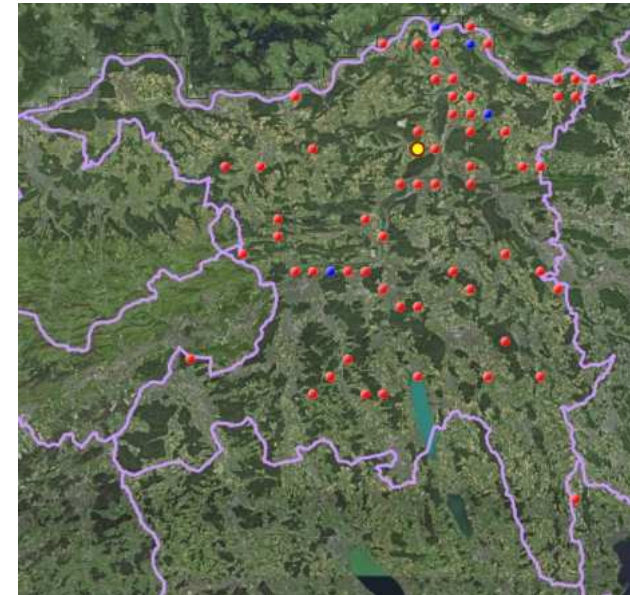




# Rückblick

Im Jahr 2024 konnten über 200 Standorte von 49 Patinnen und Paten überwacht werden!

→ Rekord an Freiwilligen  
und Rekord an überwachten Standorten!



Für verschiedene Arten konnten mit den Freiwilligen Fördermassnahmen umgesetzt werden.



# Highlights

Ansiedlung Kreuzenzian in Kienberg und Zeihen mit tatkräftiger Unterstützung der Pflanzenpaten und Patinnen





# Highlights

Ansiedlung Deutsche Tamariske auf Flutinsel im Wasserschloss  
20 Pflanzen





# Highlights

Knöllchensteinbrech-Jagd in acht Gemeinden sehr erfolgreich

→ Herzlichen Dank den engagierten Paten und Patinnen!

→ Grösste Population in Rüfenach (geschätzt 20.000 Pflanzen)





# Highlights

Entdeckung Strauss-Gilbweiderich am Tag der Artenvielfalt in Reinach – bisher ist im AG nur 1 Standort bekannt



Foto: Lukas Lischer





# Patenexkursion 2024





# Vielen Dank den 49 Freiwilligen die das Monitoring & die Highlights ermöglichen

Pate/Patin	Gemeinde
Beat Schaffner	Anwil
Verena Doppler	Baden
Pius Moser	Boppelsen
Max Gasser	Bözberg
Annemarie Brack	Brugg
Brigitte Eichenberger	Brugg
Gabriela von Atzigen	Brugg
Jutta Schmid	Brugg
Verena Tüscher	Buchs
Ruth Ermel	Egliswil
Christa Eckmann	Ehrendingen
Ruth Weber	Erlinsbach
Ambros Ehrensperger	Fisibach
Ueli Messerli	Fisibach
Hanni Jappert	Gansingen
Christine Hersperger	Gipf-Oberfrick
Theophil Schläpfer	Gipf-Oberfrick

Pate/Patin	Gemeinde
Peter Hirt	Gontenschwil
Gottfried Hallwyler	Hägglingen/AG
Josef Kaufmann	Hallwil
Simon Läuchli	Holderbank
Josef Fischer	Jonen
Andrea Lips	Küttigen
Nicole Angst	Lengnau
Herbert Odermatt	Lupfig
Françoise Schmit	Luzern
Guido Viel	Mandach
Jürg Luder	Oberembrach
Helen Merki	Oberrohrdorf
Vanessa Fricker	Olten
Florence Rüeegger	Rothrist
Christa Hochstrasser	Rupperswil
Verena Kläusler	Schupfart
Urban Meier	Seon

Pate/Patin	Gemeinde
Anita Gössi	Sins
Thomas Irniger	Spreitenbach
Nina Sehn	Staufen
Sarah Wettstein	Stetten
Marianna Suter	Unterentfelden
Martin Bolliger	Unterentfelden
Monika Schoch	Unterkulm
Anja Trachsel	Untersiggenthal
Fränzi Bryner	Windisch
Ueli Müller	Wittnau
Mirjam Senn	Wohlen
Maja Hüftle Schwyter	Zetzwil
Christian Kaderli	Zofingen
Hans Althaus	Zofingen
Michi Kälin	Zürich

HERZLICHEN DANK



# Patin/ Pate gesucht

Arten, für die wir Paten oder Patinnen suchen sind auf der Homepage der Botanikgruppe AG aufgelistet:

[www.botanikgruppeaargau.ch/patenschaften-gefaehrdete-arten](http://www.botanikgruppeaargau.ch/patenschaften-gefaehrdete-arten)

Interessierte können sich bei uns melden:

Marlene Ploner: [ploner@agrofutura.ch](mailto:ploner@agrofutura.ch)

Lisa Spühler: [spuehler@agrofutura.ch](mailto:spuehler@agrofutura.ch)





# PflanzhelferInnen gesucht

## Ansiedlung Sicheldolde

- ca. 30 Kisten Jungpflanzen warten auf Auspflanzung
- Freiwillige gesucht die bei der Pflanzung in Remigen helfen und allenfalls sogar Patenschaft übernehmen möchten
- Interessierte können sich bei Lisa Spühler melden ([spuehler@agrofutura.ch](mailto:spuehler@agrofutura.ch))





# PflanzhelferInnen & Standorte gesucht

## Ansiedlung Wasserfeder

- viel Anzuchtmaterial vorhanden, gesucht sind geeignete Ansiedlungsstandorte:
  - stehende/ langsam fließende, flache Gewässer, Altwässer bis 2m Tiefe
  - kühle Giessen und Gräben
  - Weiher, Tümpel
  - erträgt Wasserstandschwankungen, sogar zeitweises Trockenfallen
  - ohne Goldfische oder Karpfen
- Wenn Jemand Standorte kennt oder bei der Ansiedlung im April helfen möchte bei Lisa Spühler melden ([spuehler@agrofutura.ch](mailto:spuehler@agrofutura.ch))



# Patenexkursion 2025

**Zum Knöllchen-Steinbrech nach Fisibach  
mit Besichtigung Kiesgrube Mülifeld**

**Datum: Freitag, 9. Mai**

- Besichtigung des Knöllchen-Steinbrech unter der Leitung von Ambros Ehrensperger
- Üben des Monitorings via FlorApp
- Abschluss mit Aperó im Hausgarten von Ambros wo er die «Knöllchen-Steinbrech-Jagd» vor 15 Jahren begonnen hatte



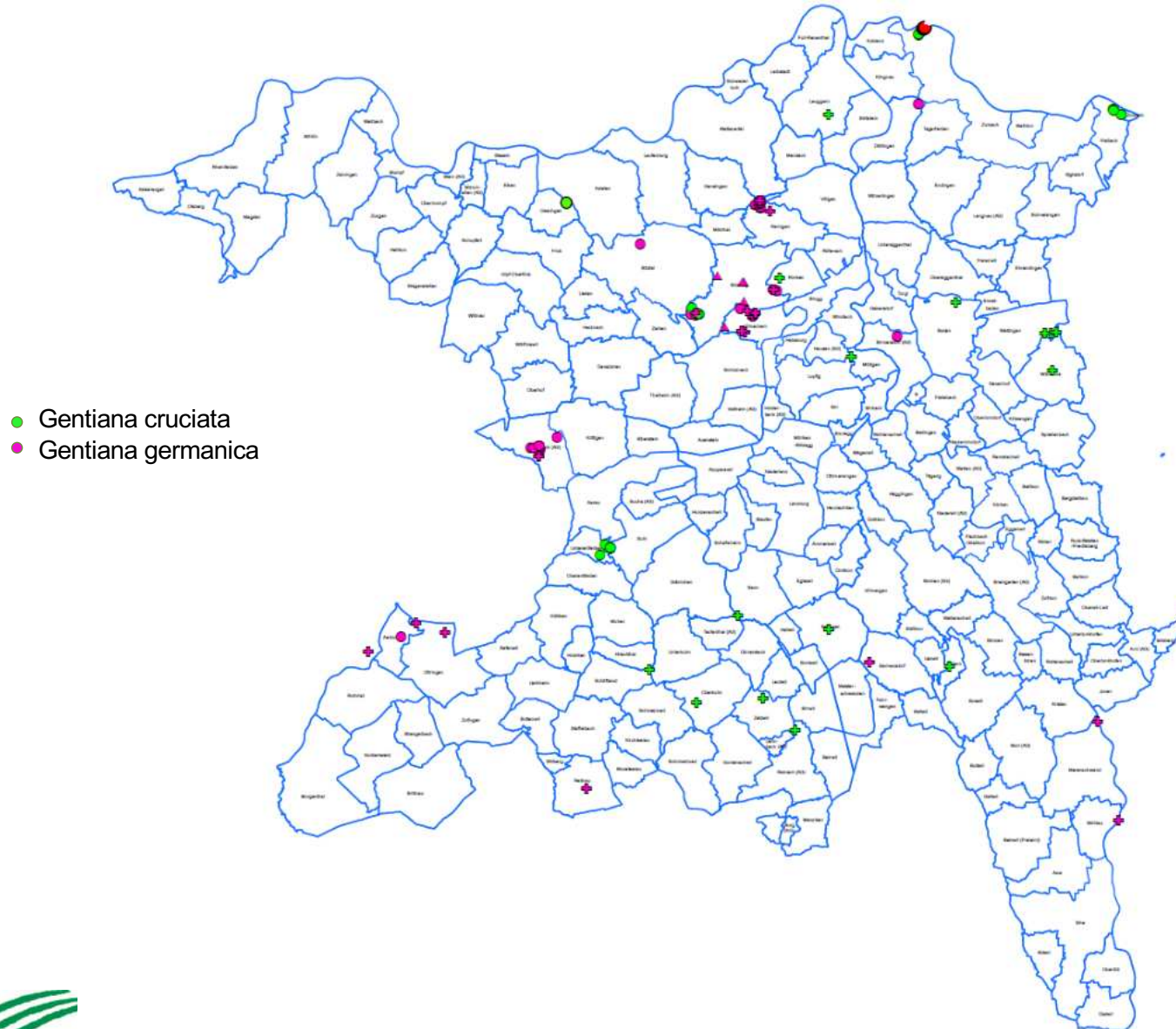


# Enzianförderung Aargau

Ausserhalb des Jurapark Aargau und in den neuen  
Juraparkgemeinden



# Überprüfung Enzian-Fundmeldungen





# Einführungsexkursionen

Die Freiwilligen wurden vor Ort eingeführt:

- für den Kreuzblättrigen Enzian am Bözberg
- für den Deutschen Enzian in Remigen





# Resultate Überprüfung Fundmeldungen

Gemeinden in denen Meldungen des **Kreuzenzian** überprüft wurden:

Gemeinde	Enziane gefunden?	Standort weiterverfolgen?
Baden*	Nein	Nein
Fisibach	Nein	Ja, weiterhin überprüfen
Wettingen *	Nein	Nein
Reinach *	Nein	Nein
Zetzwil	Ja	Ja
Riniken	Nein	Nein
Kallern *	Nein	Nein
Leuggern *	Nein	Nein
Rietheim	Ja	Ja
Mülligen *	Nein	Nein
Oberkulm *	Nein	Nein
Seon *	Nein	Nein
Hirschthal *	Nein	Nein
Villigen	Nein	Nein
Würenlos*	Nein	Nein
Untereentfelden	Ja	Ja



# Resultate Überprüfung Fundmeldungen

Gemeinden in denen Meldungen des **Deutschen Enzian** überprüft wurden:

Gemeinde	Enziane gefunden?	Standorte weiterverfolgen?
Aarburg	Ja	Ja
Oeschgen	Ja	Ja
Reitnau	Nein	Nein
Sarmenstorf*	Nein	Nein
Bözberg	Ja, nicht an allen Standorten	Ja
Merenschwand	Nein	Nein
Riniken	Ja	Ja
Birmenstorf (AG)	Ja	Ja
Villnachern	Ja, nicht an allen Standorten	Ja, nicht alle Standorte
Hornussen	Nein	Nein
Remigen	Ja, nicht an allen Standorten	Ja, nicht alle Standorte
Erlinsbach (AG)	Ja, nicht an allen Standorten	Ja
Döttingen	Ja	Ja
Mühlau*	Nein	Nein



\* = Fundmeldung vor 2000

# Fazit, weiteres Vorgehen

- Suchaktion hat sich gelohnt
- ungeeignete Standorte konnten als erloschen gemeldet werden
- es konnten bereits für alle bestätigten Vorkommen Patenschaften gefunden werden
- nun soll der Massnahmenbedarf zur Erhaltung & Förderung der Vorkommen festgestellt werden
- bei der Suchaktion konnten vereinzelt auch Gefranste Enziane gefunden werden



Foto: Hans Althaus



# Vielen Dank den 20 Freiwilligen

Althaus Hans

Christine Hersperger

Eckmann Christa

Gabriela von Atzigen

Gaggini Luca

Gasser Max

Gössi Anita

Hans Althaus

Hüftle Schwyter Maja

Jutta Schmid

Kaderli Christian

Merki Helen

Nicole Angst

Odermatt Herbert

Schoch Monika

Sehn Nina

Verena Doppler

von Atzigen Gabriela

Weber Ruth

Widmer-Beck Ursula





Herzlichen Dank